



## Beschreibung

Der Mülleimer Paper hat ein **sehr elegantes und modernes Design** und ist deswegen **vielfach einsetzbar**.

Mülleimer Paper ist ein **zylinderförmiger Mülleimer aus verzinkt/lackiertem Stahl**. Der Mülleimer ist **an einer rohrförmigen Stütze befestigt**. Diese Stütze **dient zur Bodenbefestigung oder zum Einbetonieren**.

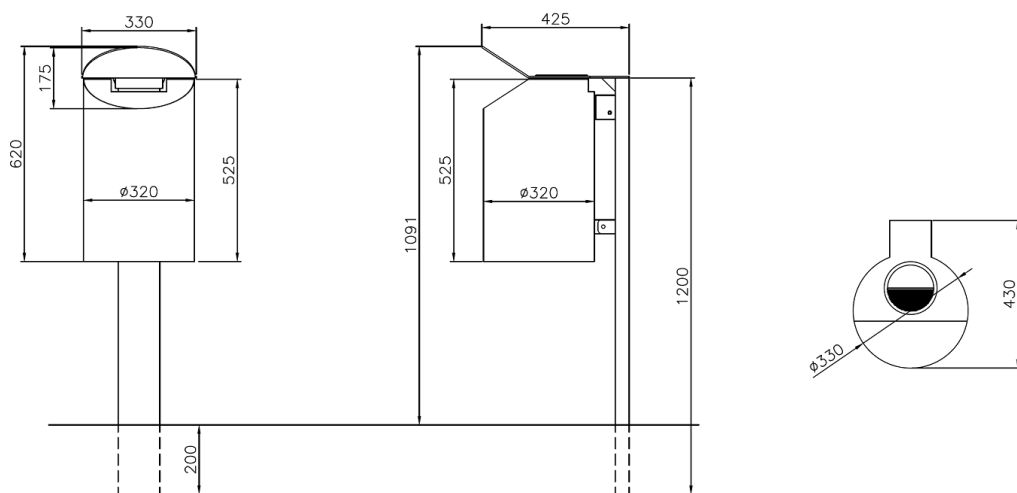
Die obere Seite des Eimers wurde **für den Einwurf aufgebogen**. Der **Aschenbecher ist im Deckel integriert**. Der untere Teil ist **mit Löchern versehen, um den Abfluss von Regenwasser** oder die periodische Reinigung zu erleichtern.

Durch **Öffnen des Schlosses mit einem Universalschlüssel** kann der Behälter entleert werden.

**Fassungsvermögen: 30 Liter**

## Technische Daten

<b>Material</b>	verzinkt/lackierter Stahl
<b>Befestigungsart</b>	zur Bodenbefestigung oder zum Einbetonieren
<b>Gewicht</b>	17kg
<b>Größe</b>	45 Liter



## Varianten - Ausführungen - Maßangaben - Bestellinformationen

Variante/Ausführung	Höhe	Höhe Behälter	Durchmesser Behälter	Breite	Tiefe	Art.Nr.
zur Bodenbefestigung	100,00cm	62,00cm	62,00cm	33,00cm	42,50cm	AC034T_H
zum Einbetonieren	120,00cm	62,00cm	62,00cm	33,00cm	42,50cm	AC034I_H